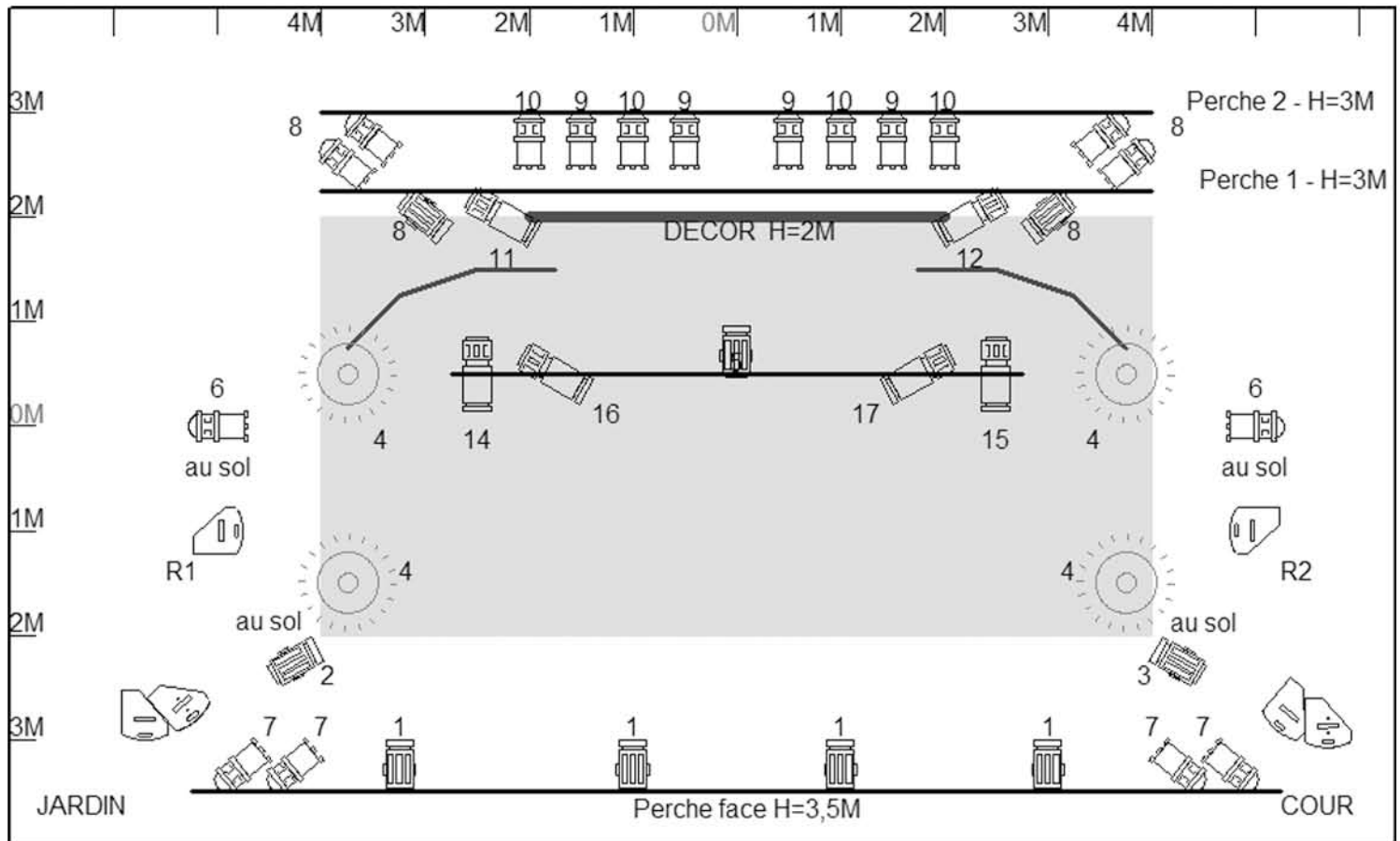


Fiche technique du spectacle "Zélie, les histoires"

Plan de feux



Patch et filtres

- 1: Face - PC 500w - F:152
- 2: Face SOL J- PC 500w
- 3: Face SOL C- PC 500w
- 4: Lampes
- 5: Toile - PC 500w - F:202
- 6: latéral sol - PAR 500w
- 7: Face ambre - PAR 500w - F:179
- 8: Contre ambre - PAR 500w - F:135
- 9: Contre douche - Pc 500w - F:120
- 10: Contre bleu - PAR 500w - F:119
- 11: Contre rouge - PAR 500w - F:106
- 12: Ponctuel lointain j - dec. courte 500
- 13: Ponctuel lointain c - dec. courte 500
- 14: Ponctuel contre j - dec. courte 500
- 15: Ponctuel contre c - dec. courte 500
- 16: Ponctuel centre j - dec. courte 500
- 17: Ponctuel centre c - dec. courte 500

Matériel

Espace scénique de 8x4m
Hauteur 3m

Eclairage (non fournis)

18 PAR 500w en cp62, 9 Pc 500w,
6 découpes courtes 500w
Gradateur 18 circuits de 2kw
Console 24 circuits / 12 mémoires

Sonorisation (fournis si nécessaire)

Système de diffusion adapté à la salle
2 retours de scène
Console numérique YAMAHA 01v96
2 micros cellules AKG c417 (filaire)
1 micros Shure beta 91
1 boîtier de direct

Contacts régisseur technique

Nicolas Bilheu ou Lucie Malbosc
06 63 51 84 05 06 63 87 80 79
Mail: nicolasbilheu@yahoo.fr

Ce spectacle est adaptable techniquement,
n'hésiter pas à nous contacter.