

FERME LES YEUX...

Cie aLumeCiel



**Siège Social : Appt.44, 17 rue Jean hay
17000 La Rochelle**

Licence d'entrepreneur de spectacles : 2- 1002418

Siret : 493 702 286 000 37

Code APE : 9001Z - Activités Artistiques

Contact technique: Nicolas Rouffineau

06 64 97 87 64 / nico.rouffineau@gmail.com

FERME LES YEUX
----- PATCH SON -----



Durée du spectacle : 30 minutes environ.

Personnel de la compagnie : 2 artistes, 1 régisseur.

Plateau : 6m de profondeur (min) x 6m de largeur (min) x 5m (min) sous perches.
Toute la surface du plateau doit impérativement être noire, un tapis de danse est souhaité.
Coulisses au lointain jardin et cour
Boite noire.

Son : diffusion sonore en façade et 2 retours en side plateau de préférence sur pieds (retours séparés de la façade en AUX 1 et AUX 2). Merci de fournir une diffusion façade digne de ce nom !!

Régie : les régies lumière et son seront installées impérativement ensemble au centre en fond de salle.
Merci de fournir une console son de bonne facture. Pas de Berhinger !!
Pour toute console numérique, merci de prévoir un personnel d'accueil la connaissant bien.

Déchargement, implantation du décor, réglage lumière et balance son : 1 service de 4 heures.
Attention, dans le cas de conditions de réglages lumières compliquées, un second service pourra être demandé.

Patch son :

	INSTRUMENTS	EMPLACEMENTS	MICROS	PIEDS
1	N' Goni	jardin	C417 (fourni)	
2	Guitare électrique	lointain cour	C414 / SM 57	(petit)
5	Voix Clémentine		DPA (fourni) HF	
6	Voix Lucie		DPA (fourni) HF	

Le noir complet est demandé.

Pré-montage impératif des projecteurs, feuille de patch compris.

Lumière de la salle graduée depuis la régie.

Prévoir un temps de réglage des projecteurs confortable.

Pas besoin de jeu d'orgue. La conduite lumière se fait par informatique

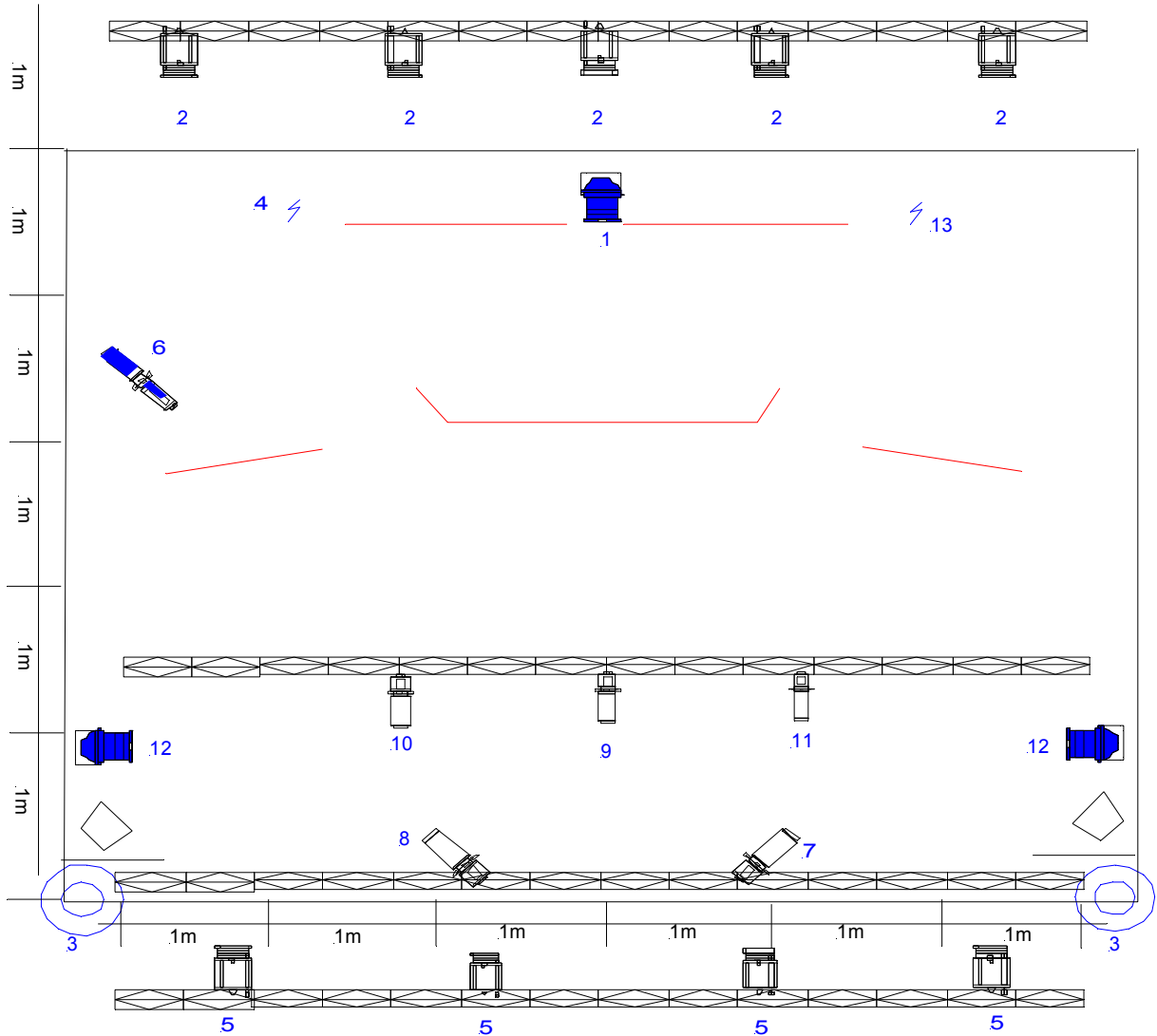
A fournir : Une machine à brouillard.

Patch

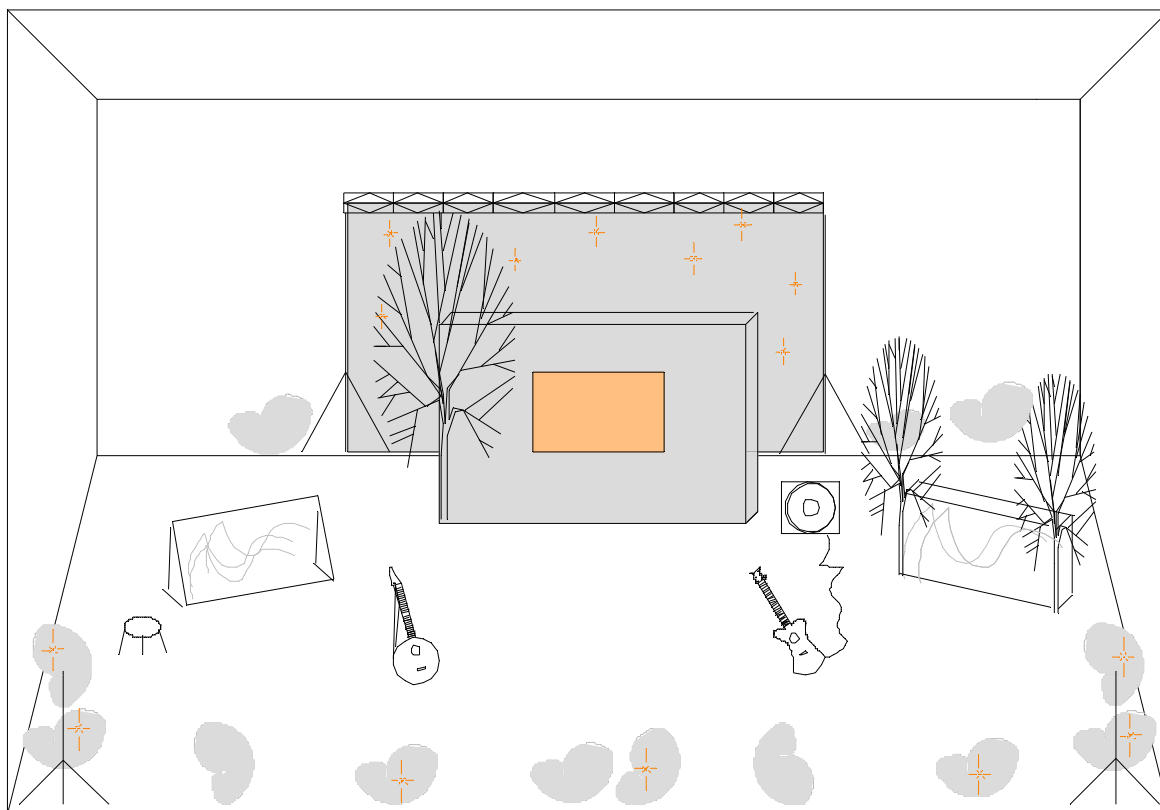
	Désignation	Nombre de Projecteurs	Gélatines
1	Ombre chinoise	1x PAR CP 61	fournie
2	Contre-jours	5 x PC 1 kW	200
3	Nuages	ampoules	fournies
4	Étoiles	guirlande	fournie
5	Face	4x PC 1kw	151
6	Vent	1x Découpe 1kw (ou PAR CP 61)	fournie
7	Lucie	1 x Découpe 1kW (ou PC 1kW)	W
8	Clémentine	1 x Découpe 1kW (ou PC 1kW)	W
9	Douche centre - danse	1 x Découpe 1kW (ou PC 1kW)	W
10	Douche Lucie – Jardin	1 x Découpe 1kW (ou PC 1kW)	W
11	Douche Clémentine - Cour	1 x Découpe 1kW (ou PC 1kW)	W
12	Sols rasants	2x PAR CP 62	151
13 (/14)	Machine à brouillard		

Attention, les découpes 9, 10 et 11 doivent impérativement serrer pour un diamètre au sol d'environ 1,50mètre maximum.

FERME LES YEUX
 ----- IMPLANTATION DECOR -----



PC 1kW	Etoiles lumineuses au sol (fourmis)	Ce spectacle est adaptable techniquement, n'hésitez pas à nous contacter.
Dec 1kW	Eléments de décor	
PAR au sol	Pendillonnage	<i>Réalisation juin 2011. Cette version annule et remplace toute version précédente</i>
Dec 1kWx au sol	Retours de scène x 2	
guirlande étoiles (fourm)		Contact technique: Nicolas / 06 64 97 87 64 / nico.rouffineau@gmail.com



Aire de jeu : ouverture de cadre : 6m de profondeur (min) x 6m de largeur (min) x 5m (min) sous perches.
Toute la surface du plateau doit impérativement être noire, un tapis de danse est souhaité.
Coulisses au lointain jardin et cour
Boite noire.
